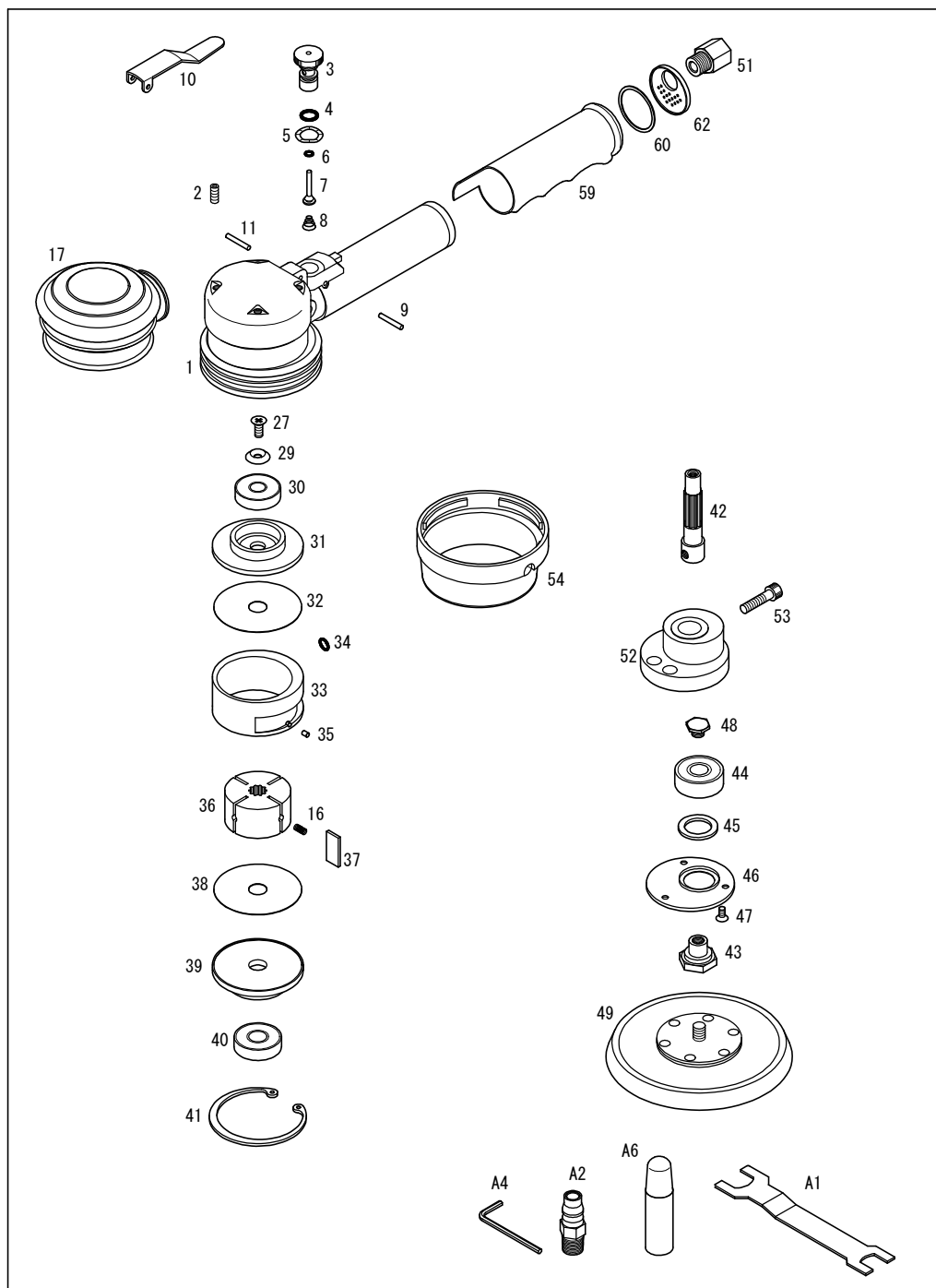


915A4



| パーツNo. | 図番      | 品名                        | 員数   | 税抜単価  | 税抜価格  | 税込単価  | 税込定価  |
|--------|---------|---------------------------|------|-------|-------|-------|-------|
| 1      | 288014S | ボデー                       | 1    | 7,200 | 7,200 | 7,920 | 7,920 |
| 2      | 170512  | 六角穴付止ネジ(M5×12)            | 4    | 140   | 560   | 154   | 616   |
| 3      | 28814EA | レギュレーターセット                | 1セット | 2,640 | 2,640 | 2,904 | 2,904 |
| 4      | KS07    | Oリング(KS-7)                | (2)  | 120   | 240   | 132   | 264   |
| 5      | 3712    | ウェーブワッシャー(WW-12)          | 1    | 100   | 100   | 110   | 110   |
| 7      | 28811A  | バルブセット                    | 1セット | 840   | 840   | 924   | 924   |
| 6      | KS02    | Oリング(KS-2)                | (1)  | 120   | 120   | 132   | 132   |
| 8      | 28827B  | バルブスプリング                  | 1    | 180   | 180   | 198   | 198   |
| 9      | 420318  | ニードルピン(φ3×17.8)           | 1    | 120   | 120   | 132   | 132   |
| 10     | 298201  | バルブレバー                    | 1    | 960   | 960   | 1,056 | 1,056 |
| 11     | 410320  | スプリングピン(φ3×20)            | 1    | 120   | 120   | 132   | 132   |
| 16     | 25804   | ベーンスプリング                  | 4    | 120   | 480   | 132   | 528   |
| 17     | 291113  | ボデーカバー(緑・孔無)              | 1    | 1,400 | 1,400 | 1,540 | 1,540 |
| 27     | 130512  | 皿ビス(M5×12)                | 1    | 100   | 100   | 110   | 110   |
| 29     | 3805    | ロゼットワッシャー(M5)             | 1    | 100   | 100   | 110   | 110   |
| 30     | 6200ZZ  | ボールベアリング(6200ZZ)          | 1    | 540   | 540   | 594   | 594   |
| 31     | 288062  | Uベアケース                    | 1    | 2,100 | 2,100 | 2,310 | 2,310 |
| 32     | 288082  | サイドプレート                   | 1    | 700   | 700   | 770   | 770   |
| 33     | 28802DA | シリンダーセット                  | 1セット | 7,200 | 7,200 | 7,920 | 7,920 |
| 34     | KS04    | Oリング(KS-4)                | (1)  | 120   | 120   | 132   | 132   |
| 35     | 410305  | スプリングピン(φ3×5)             | (1)  | 120   | 120   | 132   | 132   |
| 36     | 28803   | ローター                      | 1    | 5,000 | 5,000 | 5,500 | 5,500 |
| 37     | 28804   | ベーン                       | 4    | 300   | 1,200 | 330   | 1,320 |
| 38     | 288082  | サイドプレート                   | 1    | 700   | 700   | 770   | 770   |
| 39     | 288072  | Lベアケース                    | 1    | 2,100 | 2,100 | 2,310 | 2,310 |
| 40     | 6201ZZ  | ボールベアリング(6201ZZ)          | 1    | 540   | 540   | 594   | 594   |
| 41     | R60     | スナップリング(R-60)             | 1    | 360   | 360   | 396   | 396   |
| 42     | 28805   | ローターシャフト                  | 1    | 3,600 | 3,600 | 3,960 | 3,960 |
| 43     | 288373  | パッドリテーナー                  | 1    | 2,100 | 2,100 | 2,310 | 2,310 |
| 44     | 6201DD  | ボールベアリング(6201DD)          | 1    | 600   | 600   | 660   | 660   |
| 45     | 288363  | φ26 フェルトリング               | 1    | 240   | 240   | 264   | 264   |
| 46     | 297024  | リテーニングプレート                | 1    | 1,200 | 1,200 | 1,320 | 1,320 |
| 47     | 130408  | 皿ビス(M4×8)                 | 3    | 100   | 300   | 110   | 330   |
| 48     | 202072  | リテーナーボルト                  | 1    | 360   | 360   | 396   | 396   |
| 49-2   | 28869MA | 5×11 TMP-A(黒)             | 1    | 3,900 | 3,900 | 4,290 | 4,290 |
| 49-3   | 28869LA | 5×11 TLP-A(茶)             | 1    | 3,600 | 3,600 | 3,960 | 3,960 |
| 51     | 28841   | PSアダプター                   | 1    | 720   | 720   | 792   | 792   |
| 52     | 297023  | シャフトヘッド                   | 1    | 3,600 | 3,600 | 3,960 | 3,960 |
| 53     | 180625  | 六角穴付ボルト(M6×25)            | 1    | 140   | 140   | 154   | 154   |
| 54     | 28849   | ガードリング                    | 1    | 960   | 960   | 1,056 | 1,056 |
| 59     | 288203  | A グリップカバー                 | 1    | 840   | 840   | 924   | 924   |
| 60     | 288464  | サイレンサーパッキン                | 1    | 60    | 60    | 66    | 66    |
| 62     | 288463  | サイレンサー                    | 1    | 960   | 960   | 1,056 | 1,056 |
| A1     | 288292  | 両ロスバナ(17×22)              | 1    | 600   | 600   | 660   | 660   |
| A2     | J0015   | CMオネジカブラ                  | 1    | 600   | 600   | 660   | 660   |
| A4     | LW005   | Lレンチ(5mm)                 | 1    | 180   | 180   | 198   | 198   |
| A6     | A0017   | 10mlオイル                   | 1    | -     | -     | -     | -     |
| 100    | 297023A | シャフトヘッドセット(P.No.43~48、52) | 1セット | 8,400 | 8,400 | 9,240 | 9,240 |

(予告なく仕様変更する事があります)